

お客様:

Sample 様

2016/12/21 作成

エコシルフィ デモ設置 測定データ



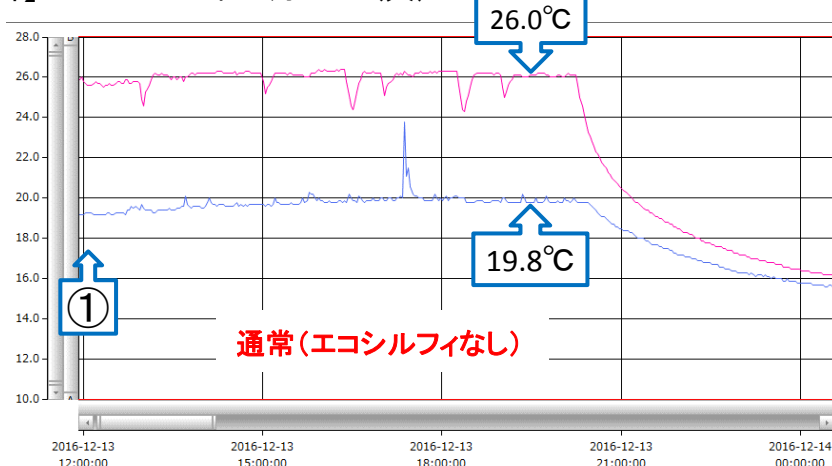
担当

高橋

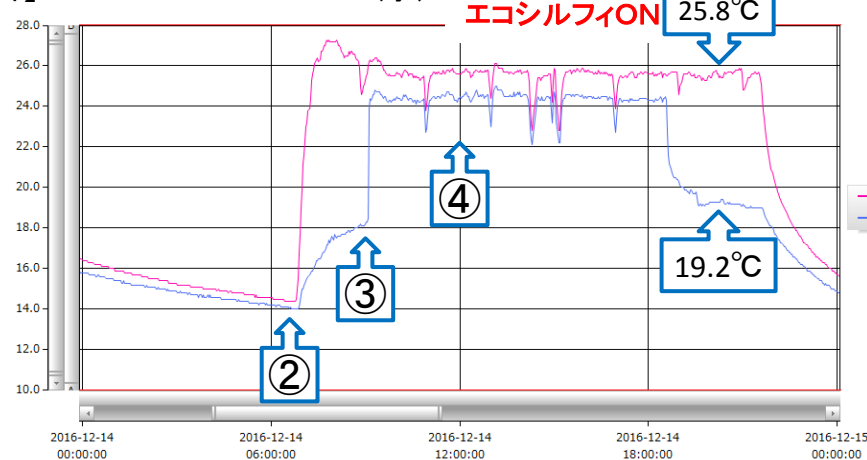
テスト期間 2016年12月13日 ~ 12月16日

測定器No. 4

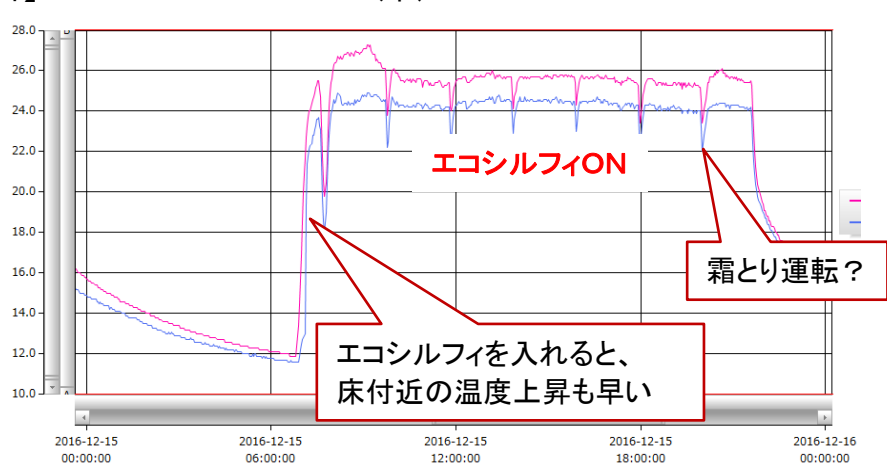
【1日目】 2016年12月13日 (火)



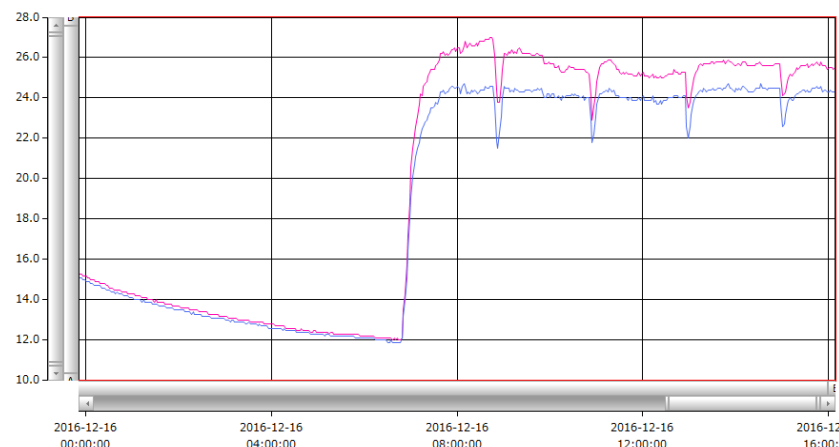
【2日目】 2016年12月14日 (水)



【3日目】 2016年12月15日 (木)



【4日目】 2016年12月16日 (金)



日付	時刻	空調 設定	空調		室内温度 風量	室内温度		備考
			ON /OFF	ON /OFF		上部 (°C)	下部 (°C)	
①	12/13 11:50	24°C	ON	OFF		25.8	19.5	←エコシルフィなしで、温度差6°C程度
②	12/14 6:48	"	ON	OFF		16.8	14.1	
③	" 9:00	"	ON	ON	2.5	25.5	18.3	
④	" 12:00	"	ON	ON	2.5	25.6	24.5	←エコシルフィONで、温度差2°C程度に改善

エコシルフィなしの場合、最大温度差は、 **約 6.5 °C** 上部 **26 °C** 下部 **19.5 °C**

通常 暖房設定温度 24 °C

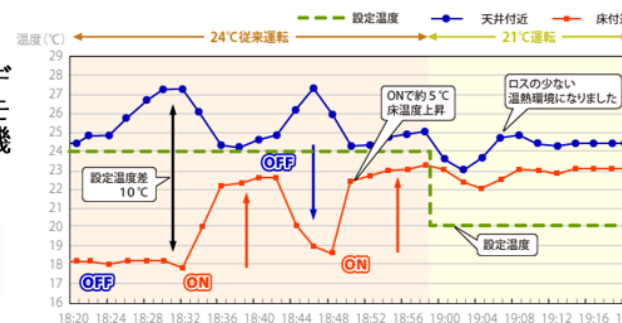
エコシルフィ導入により、設定温度を **3 °C** 程度下げて運用できる可能性があります。
その場合の空調機の節電効果は、最大約 **21 %** が見込めます。

※節電効果は目安です。効果を保障するものではありません。

一般的に、エアコンの設定温度を1°C下げる(夏は上げる)と約7%の節電効果を見込めます。

今なら...エコシルフィ 無料体験 受付中!

※1週間程度のデモ設置を順次行います。
デモ機に限りがありますので、ご希望に沿えない場合はご了承ください。



- ★皆様の部屋に特殊ファンを設置。
- ★天井と床付近で温度測定をします。
- ★効果がすぐに表れ、すぐに実感!
- ★温度差が縮まり部屋中が快適に!
- ★暖房設定温度を低減できる!

